

平成28年度

あばしりの農業



網 走 市

目 次

(1) 網走農業の概要 (P1～26)

1. 位置	2
2. 農家戸数	3
3. 耕地利用	3
4. 農業生産	4
5. 畑作生産	5
6. 畜産の生産	7
7. 農業労働力	8
8. 経営体の育成	8
9. 農業施設	9
10. 林業生産	13
11. 農業振興の基本方針	15
(第11期網走市農業振興計画2014～2018)	
12. 農林業振興地域の指定及び各種計画	18
13. 網走市農業行政	19
14. 農業委員会	20
15. 網走市内営農集団組織区域	22
16. 農業団体の概要	24
17. グリーン・ツーリズム関連	25
18. 農業関連団体ホームページアドレス	26

(2) 累年統計 (P27～33)

1. 農家戸数及び農家人口	28
2. 専業・兼業別農家戸数	29
3. 主要農作物・畜産物生産額	30
4. 主要農作物作付面積等	31
5. 主要農畜産物単位収量	32
6. 家畜頭羽数	33

網走農業の概要

1. 位 置

網走市は、北海道オホーツク総合振興局管内の東部にあり、オホーツク海に面した東は小清水町、西は北見市(旧常呂町)、大空町(旧女満別町)に連なり、南は大空町(旧東藻琴村)を経て釧路総合振興局に接しています。

(1) 位 置

位置		面積	広さ	
東経	北緯		東西	南北
144度16分	44度1分	471.00 km ²	33.2 km	37.7 km

(2) 人 口 (H27.12)

総世帯数	18,511世帯
総人口	37,346人
農家戸数	348戸 (1.9%)
農家人口	1,664人 (4.5%)

(3) 気 象 (H27)

要素/月		1月	2月	3月	4月	5月	6月	7月	8月	9月	10月	11月	12月	年
気 温 ℃	平均	-3.9	-3.2	1.5	6.2	11.7	12.3	18.6	18.6	16.2	10.1	3.7	-0.8	7.6
	(前年)	-6.0	-5.2	-1.8	4.0	9.6	15.7	18.6	19.8	16.1	10.2	4.9	-2.3	7.0
	平年値	-5.5	-6.0	-1.9	4.4	9.4	13.1	17.1	19.6	16.3	10.6	3.7	-2.4	6.5
	日最高平均	-1.1	-0.5	4.6	11.1	17.2	16.0	22.7	21.9	19.8	14.5	6.7	2.2	11.3
	(前年)	-2.7	-2.0	1.7	8.9	15.4	20.6	22.7	23.3	20.1	14.6	8.4	1.1	11.0
	平年値	-2.4	-2.5	1.6	8.9	14.2	17.2	20.8	23.4	20.2	14.8	7.4	0.7	10.4
	日最低平均	-7.5	-6.3	-1.6	2.1	7.2	9.3	15.4	15.9	13.2	6.0	0.8	-4.1	4.2
	(前年)	-10.7	-9.1	-5.3	-0.5	5.4	11.8	15.2	17.1	12.9	6.2	1.4	-6.1	3.2
平年値	-9.4	-10.1	-5.5	0.4	5.4	9.8	14.0	16.6	12.9	6.6	0.1	-5.9	2.9	
降 水 量 mm	合計	75.0	70.0	80.0	25.5	42.0	84.0	80.0	64.0	153.0	212.0	88.5	37.0	1011.0
	(前年)	52.0	72.0	71.5	56.5	121.0	39.5	68.5	236.5	45.5	70.0	14.0	109.5	956.5
	平年値	54.5	36.0	43.5	52.1	61.6	53.5	87.4	101.0	108.2	70.3	60.0	59.4	787.6
日 照 時 間 h	合計	94.5	104.6	156.5	218.3	238.5	145.0	189.1	159.5	157.1	181.0	90.2	118.7	1853.0
	(前年)	126.5	153.2	174.0	217.1	166.2	199.3	229.6	148.2	165.9	169.4	142.8	140.0	2032.2
	平年値	114.3	139.4	172.4	177.8	189.0	174.0	168.7	172.1	165.2	160.1	121.3	115.0	1869.3
降 雪 量 cm	合計	107	66	75	-	-	-	-	-	-	-	4	57	309
	(前年)	126	81	131	33	-	-	-	-	-	-	12	48	431
	平年値	105	81	66	21	1	-	-	-	-	1	18	85	378

雪		霜		流氷			
初日	終日	初日	終日	初日	接岸初日	終日	流氷期間
H26.11.13	H27.4.19	H26.10.19	H27.4.13	H27.1.12	H27.1.19	H27.3.8	56日
平年値		平年値		平年値			
10月31日	5月9日	10月25日	5月9日	1月21日	2月2日	4月11日	81日

最高気温 33.8℃ 平成27年 7月 14日

最低気温 -15.8℃ 平成27年 2月 4日

長期積雪	
初日	終日
H26.12.15	H27.3.30
平年値	
12月3日	4月3日

注1)降雪量の年合計値、および雪・霜・流氷・長期積雪の初終日は、寒候期(前年■の秋から当年の春に至る期間)の統計となっています。

注2)平年値は1981年から2010年までの30年平均値を記載しています。

注3)表中、値の右に「J」が付けられている値は「準正常値」といい、許容範囲内の欠測があるものの、正常値と同等に扱うことを示しています。

(網走地方气象台)

2. 農家戸数

(1) 農家戸数及び人口 (平27.12末)

農家戸数	農家人口	男	女
348戸	1,664人	845人	819人

(農政課)

(2) 専業・兼業別 (平27.12末)

総数	専業農家	第1種兼業	第2種兼業
348戸	319戸 (91.6%)	27戸 (7.8%)	2戸 (0.6%)

(農政課)

(3) 経営形態別 (平27.12末)

区分 \ 形態	酪農	その他畜産	複合	畑作	計
専業農家	18戸	7戸	16戸	278戸	319戸
第1種兼業	0戸	0戸	1戸	26戸	27戸
第2種兼業	0戸	0戸	0戸	2戸	2戸
計	18戸	7戸	17戸	306戸	348戸

(農政課)

3. 耕地利用

(1) 耕地面積 (平27.7)

田	畑	樹園地	計
-	13,987 ha	13 ha	14,000 ha

(農政課)

(2) 1戸当たり面積(単位:ha) (平27.7)

区分 \ 年	S55年	60年	H2年	7年	12年	17年	18年	19年	20年	21年	22年	23年	24年	25年	26年	27年
一戸平均	16.8	18.7	21.5	25.8	30.7	35.1	35.6	36.3	36.9	37.2	37.5	38.1	38.9	39.2	39.5	40.2

(農政課)

(3) 耕地面積の推移(単位:ha) (平27.7)

区分 \ 年	S55年	60年	H2年	7年	12年	17年	18年	19年	20年	21年	22年	23年	24年	25年	26年	27年
田	-	-	-	-	-	-	-	-	-	-	-	-	-	-	-	-
畑	12,992	13,530	14,067	14,332	14,330	14,220	14,130	14,127	14,087	14,087	13,987	13,987	13,987	13,987	13,987	13,987
樹園地	8	13	16	18	18	13	13	13	13	13	13	13	13	13	13	13
計	13,000	13,543	14,083	14,350	14,348	14,233	14,143	14,140	14,100	14,100	14,000	14,000	14,000	14,000	14,000	14,000

(農政課)

4. 農業生産

(1) 農業生産額 (平27.3)

農産	畜産	計
12,543 百万円	20,602 百万円	33,145 百万円

※農産は奨励金を含む。 (農政課)

(2) 作物構成と生産額 (平28.3)

項目		生産量(t)	生産額(千円)	摘要
作物名	麦類	28,122	3,829,099	
	豆類	1,111	251,844	
	馬鈴しょ	122,850	3,641,290	(馬鈴しょ内訳)
				でん粉原料用 116,398 t 3,270,704 千円
				食用 9 t 516 千円
				種子用 6,444 t 370,070 千円
	てん菜	237,581	4,346,321	
	野菜	2,867	368,392	(野菜内訳)
				ダイコン 941 t 75,088 千円
				長いも 103 t 30,900 千円
				ゴボウ 768 t 166,212 千円
	果実	31	52,436	
わさび	526	53,979		
牧草	34,036	-		
デントコーン	22,544	-		
計	-	12,543,361	(うち経営所得安定対策分)	5,338,620

(農政課)

(3) 畜産物生産額 (平28.3)

項目	個体販売				その他			合計
	乳用牛	肉用牛	廃用牛	馬	生乳	畜肉	ブロイラー	
生産量	1,107 頭	968 頭	493 頭	2 頭	16,478 t	20,027 t	28,939 t	-
生産額	千円	千円	千円	千円	千円	千円	千円	千円
	187,462	587,987	113,993	1,566	1,508,065	8,875,865	9,327,000	20,601,938

(農政課)

(4) 農畜産物加工生産額 (平28.3)

品目	区分	数量(t)	金額(千円)
でん粉		24,206	3,270,704
わさび		3,400	3,079,637
枝肉(豚・牛)		20,027	8,875,865
ブロイラー		28,939	9,327,000
計		76,572	24,553,206

(農政課)

5. 畑作生産

平成26年度を初年度とする第11期網走市農業振興計画に基づき畑作は、馬鈴しょ、てん菜、麦類を基幹作物として、経営規模の拡大と生産性の向上によりコスト低減とともに品質の向上につとめ農業経営の安定を図ります。

また、野菜、肉用牛等を導入し、経営の複合化の推進により農業経営の安定、所得の向上を図ります。

(1) 作付面積

①平成27年産農作物作付面積および生産量 (平28.3)

作物名		面積(ha)	10a当収穫量(kg)	生産量(t)
麦類	ビール大麦	1,030	440	4,531
	春小麦	300	453	1,360
	秋小麦	2,919	762	22,231
	計	4,249	-	28,122
豆類	大豆	72	194	140
	小豆	313	306	959
	菜豆	49	24	12
	その他豆類	-	-	-
	計	434	-	1,111
馬鈴しょ		2,966	4,142	122,850
てん菜		3,261	7,286	237,581
野菜		200	-	2,867
果実		2	-	31
わさび		25	2,104	526
牧草		895	3,803	34,036
デントコーン		333	6,770	22,544
合計		12,365	-	-

(農政課)

②畑作物作付面積割合の推移

作物名	年																
	S55年	60年	H2年	7年	12年	17年	18年	19年	20年	21年	22年	23年	24年	25年	26年	27年	
水稲	-	-	-	-	-	-	-	-	-	-	-	-	-	-	-	-	
麦類	24.1	26.6	31.6	29.5	26.6	28.3	29.1	32.1	32.5	31.7	32.5	33.1	33.8	33.1	34.6	34.4	
豆類	2.7	1.6	1.7	2.0	2.7	2.3	2.0	2.2	2.5	2.4	2.4	2.4	2.6	3.6	3.5	3.5	
馬鈴しょ	23.9	25.7	20.1	20.5	19.5	22.3	21.8	24.7	24.3	23.7	24.3	24.1	24.4	24.9	23.8	24.0	
てん菜	22.9	24.3	24.2	24.8	24.8	25.7	26.1	28.8	28.9	28.0	28.2	27.9	28.0	27.1	26.4	26.4	
飼料作物	22.8	19.6	19.1	18.1	18.0	18.4	18.1	9.2	8.8	11.0	9.4	9.5	8.9	9.1	9.5	9.9	
その他	3.6	2.2	3.3	5.1	8.4	3.0	2.9	3.0	3.0	3.2	3.2	3.0	2.3	2.2	2.3	2.3	
計	100	100	100	100	100	100	100	100	100	100	100	100	100	100	100	100	

(農政課)

(2) 農畜産物生産額作物別割合

年 作物名	S45年	50年	55年	60年	H2年	7年	12年	17年	18年	19年	20年	21年	22年	23年	24年	25年	26年	27年		
	%	%	%	%	%	%	%	%	%	%	%	%	%	%	%	%	%	%		
農 産	麦 類	7.4	12.3	19.1	28.2	27.6	17.7	22.8	25.3	26.8	25.5	21.7	25.1	25.2	25.4	29.9	28.4	27.4	30.5	
	豆 類	22.2	15.2	1.0	1.3	1.0	1.7	1.8	1.4	1.2	1.3	1.6	1.0	1.2	1.6	2.1	2.8	2.7	2.0	
	馬 鈴 しょ	35.5	41.1	39.1	29.4	26.4	28.0	28.2	30.8	29.6	31.2	32.6	30.8	34.1	32.3	32.7	33.3	30.7	29.0	
	て ん 菜	23.6	22.9	30.9	35.9	33.5	41.2	34.5	34.6	34.3	32.6	33.2	34.1	29.6	32.3	30.0	31.0	34.7	34.7	
	野 菜	5.9	5.6	6.1	1.0	7.8	7.7	10.9	6.6	6.8	7.9	9.2	7.1	8.2	6.9	4.0	3.8	2.9	2.9	
	果 実	1.2	0.5	0.7	0.2	0.1	0.1	0.3	0.2	0.2	0.4	0.5	0.6	0.6	0.6	0.6	0.1	0.5	0.4	
	わ さ び	-	1.8	2.4	2.1	2.4	1.7	1.4	1.1	1.1	1.1	1.2	1.3	1.1	0.9	0.7	0.6	1.1	0.5	
	そ の 他	4.2	0.6	0.7	1.9	1.2	1.9	0.1	-	-	-	-	-	-	-	-	-	-	-	
	計	100	100	100	100	100	100	100	100	100	100	100	100	100	100	100	100	100	100	
畜 産	個 体 生 産	乳用牛	3.3	2.7	4.3	2.1	2.1	1.0	0.8	1.8	1.3	0.8	0.6	0.6	0.7	0.7	0.7	0.7	0.6	0.9
		肉用牛	1.1	8.4	4.2	3.0	1.4	1.4	2.6	3.0	2.8	3.1	1.9	2.2	2.6	2.2	2.7	3.4	2.7	2.9
		廃用牛	-	-	-	-	-	-	-	0.5	0.5	0.2	0.4	0.3	0.2	0.3	0.3	0.4	0.4	0.6
		馬	1.0	0.8	1.1	0.2	0.1	0.3	0.3	0.1	0.1	-	0.1	0.1	0.1	0.1	0.1	0.1	0.1	0.1
	生 乳	41.0	71.1	50.1	26.8	14.6	15.0	14.8	9.8	9.1	7.7	7.8	9.3	8.6	8.6	9.1	7.8	7.2	7.3	
	鶏 卵	8.6	7.3	1.8	0.3	0.2	-	-	-	-	-	-	-	-	-	-	-	-	-	
	ミ ン ク	-	-	24.0	10.3	1.2	0.1	-	-	-	-	-	-	-	-	-	-	-	-	
	畜 肉	45.0	9.7	14.5	57.3	41.9	38.4	29.2	41.2	42.3	43.9	42.2	42.1	43.7	42.6	43.8	42.1	45.9	43.1	
	ブロイラー	-	-	-	-	38.5	43.8	52.3	43.6	44.1	44.3	47.2	45.6	44.3	45.6	43.5	45.5	43.3	45.1	
計	100	100	100	100	100	100	100	100	100	100	100	100	100	100	100	100	100	100		

(農政課)

6. 畜産の生産

本市の畜産は、酪農・肉牛を主体とし、平成26年度を初年度とする第11期網走市農業振興計画を基本に「網走市酪農・肉用牛生産近代化計画」に基づき畜産振興を図ることとしており、乳牛頭数は目標時(平成37年度)3,203頭、肉用牛は2,550頭、乳量は目標時(平成37年度)に17,664tを目標としています。

(1) 家畜別飼養戸数および飼養頭羽数 (頭・羽) (平28.2)

区分	乳用牛		肉用牛		豚	鶏	緬羊	馬	ブロイラー
飼養頭羽数	育成牛	成牛	肉専用種	乳用種等	54,553	1,025	11	83	1,941,826
	1,305	1,797	2,260	203					
飼養戸数	25		29		4	10	3	12	2
一戸平均	124		85		-	103	4	7	-

(農政課)

※豚・ブロイラーについては商系を含むため一戸平均は空欄とした。

(2) 公共用草地 (平28.3)

牧場名	経営主体	面積	改良草地	27年度放牧実績	放牧家畜
		(ha)	(ha)	(頭)	
平和牧場	オホーツク網走農協	33.0	29.0	6,579	乳牛
オンネナイ牧場	オホーツク網走農協	23.0	23.0	6,837	乳牛
越歳牧場	オホーツク網走農協	151.8	101.6	15,222	乳牛
美岬牧場	網走市	67.3	67.3	15,960	乳牛・肉牛・馬
計		275.1	220.9	-	

(農政課)

※放牧実績は延頭数。

7. 農業労働力

(1) 農業従事者

(自家農業に150日以上従事した世帯員数)

(平27.12末)

農業従事者			一戸当たり		
男	女	計	男	女	計
人	人	人	人	人	人
579	444	1,023	1.6	1.3	2.9

(農政課)

(2) 年齢別農業従事者数(男女別)

(男)

(平27.12末)

16～19歳	20～24歳	25～29歳	30～34歳	35～39歳	40～44歳	45～49歳	50～54歳	55～59歳	60歳以上	計
人	人	人	人	人	人	人	人	人	人	人
1	18	39	53	51	44	45	57	67	204	579

(農政課)

(女)

(平27.12末)

16～19歳	20～24歳	25～29歳	30～34歳	35～39歳	40～44歳	45～49歳	50～54歳	55～59歳	60歳以上	計
人	人	人	人	人	人	人	人	人	人	人
0	5	18	27	29	39	43	42	60	181	444

(農政課)

8. 経営体の育成

(1) 認定農業者数の推移

16年	17年	18年	19年	20年	21年	22年	23年	24年	25年	26年	27年
件	件	件	件	件	件	件	件	件	件	件	件
238	288	382	380	379	379	374	365	363	364	359	363

※各年度3月末数(農政課)

(2) 家族経営協定締結経営体数

16年	17年	18年	19年	20年	21年	22年	23年	24年	25年	26年	27年
件	件	件	件	件	件	件	件	件	件	件	件
6	1	7	3	6	23	19	22	3	4	10	7

※各年度、調査時点において有効な経営体数を記述(農政課)

9. 農業施設

(1) 農業生産流通施設

(平28.1)

	施設名	所在	規模	設置年度	
西部 地区	種子馬鈴しょ貯蔵庫	網走市字嘉多山	4棟 909㎡	貯蔵能力 689t	昭和52年
	北網農産わさび工場	〃 二見ヶ岡	敷地 330㎡	処理能力 10t/日	〃 53
	農業倉庫(澱粉)	〃 卯原内	1棟 828㎡	収容能力 10万袋	〃 53
	馬鈴しょ集出荷貯蔵施設	〃 〃	1棟 626㎡	貯蔵能力 400t	〃 55
	野菜簡易貯蔵庫	〃 〃	1棟 562㎡	貯蔵能力 500t	〃 58
	日本ホワイトファーム(株)	〃 平和他	PS 10農場54棟	孵卵場 1ヶ所 64万個/月	〃 62
	麦類乾燥調整貯蔵施設	〃 卯原内	3棟2,500.4㎡	処理能力 500t/日	昭和43～平成7年
	農産物集出荷貯蔵施設	〃 〃	1棟1,498.8㎡	貯蔵能力 1,124t	平成 2年
	野菜直売所	〃 嘉多山	1棟 89.1㎡		〃 7
	大豆・乳製品加工施設	〃 〃	1棟 213.57㎡		〃 9
中部 地区	(株)ホクレン油機サービス	網走市字呼人	敷地21,489㎡		昭和 41年
	(株)金印わさびオホーツク	〃 〃	敷地 8,000㎡(第1工場)	処理能力 30t/日	〃 43
			敷地 8,000㎡(第2工場)	製造能力 3t/日	平成 6年
	網走青果卸売市場	〃 新町	敷地 3,841㎡	流通量 8,970t/年	昭和 54年
	網走市小麦集出荷施設	〃 港町	1棟 1,522㎡	貯蔵能力 18,000t 船積能力 500t/H	平成 25年
	網走市麦類乾燥調製貯蔵施設	〃 東網走	1棟 11,131㎡	貯蔵能力 30,450t	平成14年 (平成21、24増築)
	野菜直売所	〃 字潮見	1棟 141.68㎡		平成15年
	インターファーム(株)	〃 豊郷他	3農場 常時飼育頭数	51,000頭	昭和 57～60年
	日本フードパッカー(株)	〃 藻琴	処理能力	470頭/日	〃 42
	種子馬鈴しょ貯蔵庫	〃 山里	2棟 984㎡	貯蔵能力 1,308t	〃 56
	地力増進(スラリー)施設	〃 豊郷	1棟 2,881㎡	貯蔵能力 6,000t	〃 58
	日本ホワイトファーム(株)	〃 稲富他	CS 13農場233棟		〃 62
	〃 知床食品工場	〃 藻琴	生産能力	50万羽/月	〃 62
麦類乾燥調製貯蔵施設	〃 昭和	3棟 1,838.1㎡	処理能力 562t/日	昭和52～平成8年	
澱粉製造水処理施設	〃 〃	敷地面積60,525㎡	処理能力 2,000t/日	平成元年	

施設名		所在	規模		設置年度
南 部 地 区	(株)オホーツク網走澱粉工場	網走市字北浜	敷地面積20,000㎡	処理能力1,100t/日	昭和44年 (平13増設)
			遊離土砂高温処理設備、車両洗淨設備 受入防塵設備		
	馬鈴しょ澱粉貯蔵施設	〃 〃	5,000t×2基		平成11年
	馬鈴しょ貯蔵庫	〃 〃	1棟 669㎡	貯蔵能力1,000t	昭和45年
	種子馬鈴しょ貯蔵庫	〃 浦士別	3棟 890㎡	貯蔵能力 575t	〃 53
	〃	〃 音根内	4棟1,057㎡	貯蔵能力 743t	〃 54
	種子馬鈴しょ選別所	〃 〃	2棟 582㎡	処理能力 180t/日	〃 55
	地力増進(デカンター)施設	〃 北浜	1棟 147㎡	製造能力 600t/日	〃 56
	種子馬鈴しょ貯蔵庫	〃 栄	2棟 670㎡	貯蔵能力 523t	〃 57
	種子馬鈴しょ貯蔵庫	〃 〃	2棟 731㎡	貯蔵能力 570t	〃 60
	ホクレン網走原料てん菜受入場	〃 音根内	敷地面積10ha	貯蔵能力10万t	〃 61
	東京農業大学網走寒冷地農場	〃 〃	敷地面積43.2ha	うち圃場 19.4ha 自然氷利用長期野菜貯蔵施設 116.6㎡	〃 57 (平元築)
	野菜集出荷選別予冷施設	〃 北浜	1棟3,946.24㎡	処理能力 70t/日	平成7年 (平11増築)
	漬物加工施設	〃 浦士別	1棟 49.5㎡		平成11年
土壌分析センター (土壌・堆肥・作物分析)	〃 北浜	自動化学分析装置 原子吸光光度計	自動前処理装置ほか	平成18年	

(2) 農業環境改善施設

施設名	所在	規模及び施設内容	備考	
農作業管理 休養施設	越歳	1棟93.96㎡ 木造モルタル 作業管理室、休養室、調理室	第5生産組合	平元
〃	藻琴	1棟72.87㎡ 木造モルタル 作業管理室、休養室、調理室、更衣室	第15営農集団利用組合 (旧第14営農集団利用組合)	昭57
〃	昭和	1棟79.5㎡ 木造モルタル 作業管理室、休養室、調理室、更衣室	第15営農集団利用組合	昭54
〃	中園	1棟79.5㎡ 木造モルタル 作業管理室、休養室、調理室、更衣室	第16営農集団利用組合	昭54
〃	実豊	1棟103.68㎡ 木造モルタル 休養室、会議室、調理室、更衣室、浴室、事務室	第20営農集団利用組合	昭54
〃	音根内	1棟103.68㎡ 木造モルタル 休養室、会議室、調理室、更衣室、浴室、事務室	第21営農集団利用組合	昭54
〃	〃	1棟97.2㎡ 木造モルタル 作業管理室、休養室、調理室、更衣室、浴室、会議室	第22営農集団利用組合	昭57
〃	〃	1棟97.2㎡ 木造モルタル 作業管理室、休養室、調理室、更衣室、浴室、会議室	第23営農集団利用組合	昭55
〃	浦士別	1棟111.15㎡ 木造サイディング 電算室、会議室、調理室、更衣室、浴室、事務室	第25営農集団利用組合	昭59
〃	〃	1棟100.84㎡ 木造サイディング 電算室、会議室、調理室、更衣室、浴室、事務室	(農)オホーツク浦士別27 (第27営農集団利用組合)	昭59
〃	栄	1棟137.7㎡ 木造モルタル 作業管理室、休養室、調理室、更衣室、浴室、会議室	(農)オホーツク網走産業 (第28営農集団利用組合)	昭57
〃	〃	1棟131.22㎡ 木造モルタル 作業管理室、休養室、調理室、更衣室、浴室、会議室	第29営農集団利用組合	昭55
〃	実豊	1棟131.2㎡ 木造モルタル 作業管理室、休養室、調理室、更衣室、浴室、会議室	第31営農集団利用組合	昭57
〃	中園	1棟81㎡ 木造モルタル 作業管理室、休養室、調理室、更衣室	第34営農集団利用組合	昭55
〃	東網走	1棟81㎡ 木造モルタル 作業管理室、休養室、調理室、更衣室	第35営農集団利用組合	昭55

(3) 農業公共施設一覽

名称	所在地	規模及び施設内容	電話	設置年度
網走市農業総合管理センター	網走市字音根内59番地8	1棟636㎡、セラミックブロック 資料展示室、情報収集室、研修室A・B 料理研修室、試験分析室、事務室、管理室	46-3158	昭和60年
網走市農村環境改善センター	網走市字北浜262番地	1棟827.08㎡、鉄筋コンクリート 多目的ホール、研修室、保育室、老人室、 料理実習室	46-2137	昭和60年
網走市中央地区総合研修センター	網走市字藻琴213番地3	1棟620.46㎡、木造モルタル 多目的ホール、研修室、図書室、調理実習室、 事務室	46-2933	昭和57年 (平成3年増設)
網走市嘉多山地区総合研修センター	網走市字嘉多山474番地	1棟249.68㎡、木造モルタル 季節保育室、老人憩室、研修会議室、調理実習室 土壌検査室、事務室	47-2407	昭和53年
網走市浦士別地区集落センター	網走市字浦士別461番地	1棟257.58㎡、木造モルタル 季節保育室老人憩室、研修会議室、調理実習室、 事務室	46-3474	昭和55年
網走市営美岬牧場	網走市字美岬7番地1	草地67.3ha	45-0600	昭和39年
網走市飲料水供給施設	市内2ヶ所	嘉多山(52年)、音根内(54年)	—	昭和52年 ～54年
網走市農産物高次加工研究所	網走市字呼人276番地1	1棟283.85㎡、鉄骨平屋 急速凍結機、超微粉砕機、氷温庫、冷凍真空乾燥機 真空包装機、レトルト装置、分析機器他	48-2272	昭和62年
人工凍土貯蔵施設	網走市字呼人337番地1	1棟45㎡、地下式鉄骨平屋 ヒートパイプ40本、計測機器一式	—	平成元年
網走市栽培研究ハウス	網走市字音根内59番地8	1棟200㎡、軽量鉄骨平屋	—	平成3年
卯原内ダム	網走市字卯原内	流域面積(直接)10.0km ² (間接)2.0km ² 貯水池面積0.34km ² 総貯水量4,300千m ³	47-1171	平成14年
清浦頭首工	網走市字清浦173番地5	流域面積13.7km ² 堰長(固定部)7.0m (稼動部)2.0m	—	平成15年 (稼動年度)

10. 林業生産

(1) 林業生産量 (平28.3)

項目	一般用材	パルプ
生産量	49,186 m ³	12,943 m ³

(網走地区森林組合)

(2) 森林の現状 (平27.4.1)

項目	面積 (ha)				蓄積 (千 m ³)				
	人工林	天然林	その他	計	人工林	天然林	計		
国有林	2,014	3,029	219	5,262	418	740	1,158		
民有林	5,111	4,248	620	9,979	1,318	503	1,821		
	市有林	普通林	297	85	7	389	98	12	110
	市有林	保安林	48	78	0	126	12	11	23
	私有林	4,766	4,085	613	9,464	1,208	480	1,688	
合計	7,125	7,277	839	15,241	1,736	1,243	2,979		

(農政課)

(3) 林道の現況 (平27.4.1)

路線名	区分	幅員 (m)	延長 (m)	利用区域面積 (ha)
オホーツク	自動車道	4.0	2,654	99.5
西能取	自動車道	4.0	2,000	208.0
稲富	自動車道	5.0	3,629	240.0

(農政課)

管理主体: 網走市

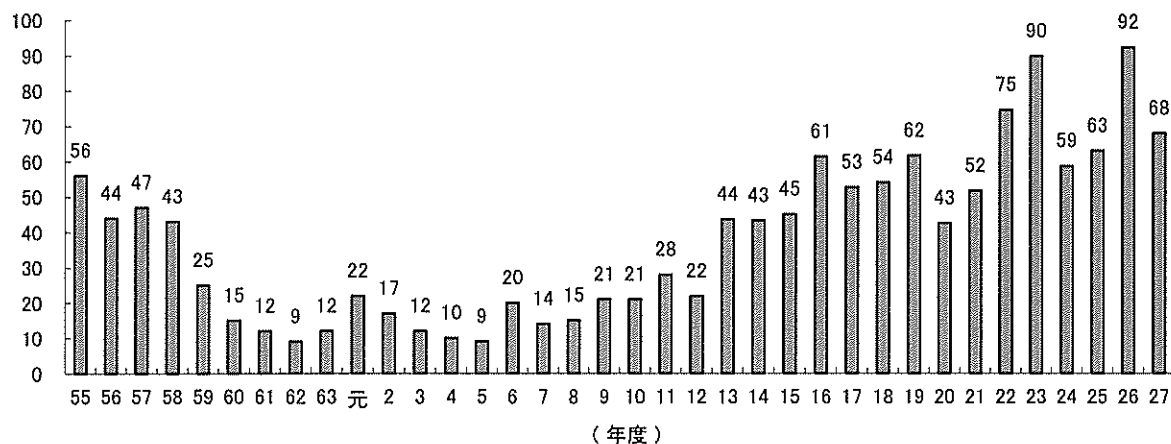
(4) 森林環境保全整備事業の年次計画と実績

(平28.3)

区分	人工造林(ha)	下刈(ha)	除間伐(ha)	作業路(ha)	改良(ha)	
12	計画	28.00	79.00	237.00	0	31.00
	実績	21.87	101.83	80.48	0	9.14
13	計画	40.00	136.00	44.00	0	0
	実績	43.64	145.30	39.52	0	0
14	計画	44.00	143.97	42.64	0	0
	実績	43.27	158.66	210.76	0	0
15	計画	58.00	148.00	188.00	0	0
	実績	45.11	120.37	131.16	0	0
16	計画	73.00	158.00	158.00	0	0
	実績	61.38	154.06	150.76	0	0
17	計画	86.00	168.00	155.00	0	0
	実績	52.65	148.34	86.96	0	11.00
18	計画	51.00	207.00	125.00	0	0
	実績	54.01	155.71	150.48	0	0
19	計画	51.32	138.15	105.28	0	0
	実績	61.68	149.77	104.83	0	0
20	計画	48.08	110.87	79.00	0	0
	実績	42.51	140.44	97.00	0	0
21	計画	62.60	166.91	156.78	0	0
	実績	51.69	129.72	184.10	0	0
22	計画	58.00	123.00	143.00	0	0
	実績	74.55	161.31	225.09	0	0
23	計画	63.20	184.75	127.00	0	0
	実績	89.80	176.50	113.90	0	0
24	計画	60.00	208.00	127.00	0	0
	実績	58.70	192.70	139.60	0	0
25	計画	61.35	173.12	116.30	0	0
	実績	62.98	171.56	108.14	0	0
26	計画	92.20	191.60	127.63	0	0
	実績	92.30	182.82	112.67	0	0
27	計画	63.74	235.42	100.00	0	0
	実績	67.95	225.46	188.42	0	0

(5) 造林実績

(ha)



11. 農業振興の基本方針(第11期網走市農業振興計画2014～2018)

網走の農業は、恵まれた気象条件のもと広大かつ肥沃な土地を利用して、大規模で機械化された営農集団体制を中心とする生産性の高い畑作・酪農畜産などを効率的に営み、基幹産業のひとつとして発展しています。

網走市では、これまで策定された振興計画の内容と成果を踏まえ、網走市における更なる農業の振興と地域活性化を目指し、2014年から2018年を期間とする第11期網走市農業振興目標を策定しました。

本計画は「人と大地を育む持続的な網走市農業の確立を目指して」を基本計画とし、4つの課題・それらに対応した12の方策を定めています。

市民一人ひとりが地域農業を支える一員であるという認識に立ち、農業者の皆様や農業関係機関の皆様とともに諸施策の展開を図っていきます。

第11期 網走市農業振興計画体系図

基本目標：人と大地を育む持続的な網走市農業の確立を目指して	
課題	方策
意欲のある農業者を育成・確保し持続可能な活力ある農業を目指す	(1)担い手の育成・確保を支援する
	(2)農業者の交流機会を創出し農業者への技術並びに知識習得を支援する
	(3)農業に対する市民の関心と理解を深める取り組みを実施する
安定した農業所得が確保できる生産体制づくりを目指す	(4)生産基盤を強化する
	(5)多様な農業経営体を支援する
	(6)新技術・新作物導入及び研究開発を支援する
	(7)野生鳥獣による農業被害防止対策を実施する
豊かな農と安全・安心な食を活用した地域振興を目指す	(8)地産地消・食育を推進する
	(9)農畜産物の付加価値向上と安定した流通体系の構築を図る取り組みを支援・実施する
	(10)農村文化・食文化の伝承と新たな創造への取り組みを支援する
安心して定住できる生活環境づくりを目指す	(11)生活基盤を整備・拡充し定住条件を確保する
	(12)快適な生活環境を確立する

目標とする農業所得等

網走市において現に成立している優良な経営の事例を踏まえて、農業経営の発展を目指し農業を主業とする農業者が、地域における他産業従事者と遜色のない年間農業所得及び年間総労働時間の水準を確保することができるものとし、目標は次のとおりとします。

・年間農業所得

1個別経営体あたり1,000万円程度とします。

・年間総労働時間

主たる農業従事者1人あたり1,800～2,000時間程度とします。

(1) 目標とする指標等

① 農業指標

内 訳		単位	基準年(H25)	目標年(H30)	対比率
農 家 戸 数		戸	360	350	97.2%
農 用 地 面 積		ha	14,000	14,000	100.0%
農 家 人 口		人	1,774	1,720	97.0%
農 業 就 業 人 口		人	1,074	1,040	96.8%
農 業 生 産 額		百万円	12,822	14,302	111.5%
内 訳	農 産	百万円	10,856	12,275	113.1%
	畜 産	百万円	1,966	2,027	103.1%
農 業 所 得 額		百万円	3,206	3,576	111.5%
一 戸 当 たり 平 均	耕 地 面 積	ha	38.9	40.0	102.8%
	就 業 人 口	人	2.98	2.97	99.7%
	農 業 生 産 額	千円	35,617	40,863	114.7%
	農 業 所 得 額	千円	8,904	10,216	114.7%
就業者一人当たり農業所得		千円	2,985	3,438	115.2%

② 主要作物面積及び頭羽数

内 訳		単位	基準年(H25)	目標年(H30)	対比率		
農 産	麦 類	大 麦	ha	1,255	1,045	83.3%	
		小 麦	秋 ま き 小 麦	ha	2,791	2,866	102.7%
			春 ま き 小 麦	ha	58	233	401.7%
			小 計	ha	2,849	3,099	108.8%
		計	ha	4,104	4,144	101.0%	
	豆 類	大 豆	ha	65	74	113.8%	
		小 豆	ha	232	399	172.0%	
		そ の 他 豆 類	ha	23	54	234.8%	
		計	ha	320	527	164.7%	
	産	馬 鈴 しょ	ha	2,969	2,989	100.7%	
		てん 菜	ha	3,405	3,160	92.8%	
		わ さ び	ha	51	35	68.6%	
		野 菜	ha	213	205	96.2%	
		果 樹	ha	6	10	166.7%	
		採 草 放 牧 地	ha	775	877	113.2%	
		飼 料 作 物 等	ha	305	314	103.0%	
		合 計	ha	12,148	12,261	100.9%	
	畜 産	乳 用 牛	頭	3,281	3,380	103.0%	
		肉 用 牛	頭	3,232	3,330	103.0%	
馬		頭	122	130	106.6%		

(2) 目標とする農業経営指標

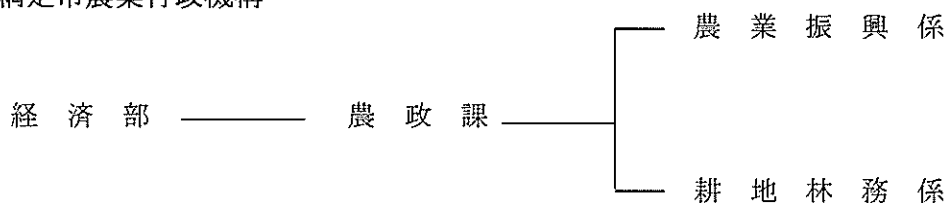
経営形態	労働人員(人)	土地利用面積(ha)	作付面積(ha)							家畜飼育頭数		
			麦類	てん菜	馬鈴しょ	豆類	野菜	牧草	その他	乳用牛	肉用牛	
1	畑作専業型	2.5	40.0	13.7	12.6	11.4	2.3					
2	畑作・野菜Ⅰ型	2.5	35.0	11.6	11.6	9.3	1.0	1.5				
3	畑作・野菜Ⅱ型	2.5	30.0	10.0	10.0	8.0		2.0				
4	畑作・野菜Ⅲ型	2.5	15.0	4.5	4.5	3.5		2.5				
5	畑作・野菜Ⅳ型	2.5	10.0	3.4	2.6	1.6	0.7	1.7				
6	施設園芸野菜型	2.5	1.2					1.2 (イチゴ)				
7	畑作・肉牛複合経営型	2.5	25.0	9.1	8.2	7.7						67
8	酪農専業Ⅰ型	2.5	83.7						55.8	27.9	187	
9	酪農専業Ⅱ型	2.5	41.9						27.9	14.0	92	
10	畑作共同経営型	6.0	120	30.0	30.0	30.0	30.0					
11	酪農共同経営型	6.0	103						77.4	25.6	298	
12	畑作野菜型(新規就農)	2.5	8.0	3.0	2.5	1.5		1.0				
13	施設園芸野菜型(新規就農)	2.5	0.5					0.5 (イチゴ)				

12. 農林業振興地域の指定及び各種計画

区分		指定年月日	根拠	指定の範囲
野菜指定産地		昭42.6.19 秋にんじん	野菜生産出荷安定法 (昭41法第103号)	市全域
		昭49.5.15 馬鈴しょ		
		平11.5.20 夏だいこん		
農業 整備 計画 地域	地域指定	昭45.3.31	農業振興地域の整備に関する法律 (昭44法第58号)	市地域から国有林・市 有林・国有地・民有林 の一部と、都市計画法 に定める用途地域及 び水面(湖)等を除く。
	整備計画 認可	昭45.9.5		
農村地域 工業等導入地域		昭51.4.2	農村地域工業等導入促進法 (昭46法第112号)	呼人地区
農業生産総合 振興計画		平8.3.26	北海道農業生産体制強化総合推 進対策基本要領(平7.4.3畑園第12 号農政部長通達)及び北海道畜産 再編総合対策基本要領(平7.4.1酪 畜第1号農政部長通達)	市全域
網走市食育推進計画		平27.11	食育基本法 (平17年法第63号)	市全域
酪農・肉用牛生産近代化計画		平28.3	酪農及び肉用牛生産に関する法 律(昭29法第182号)	市全域

13. 網走市農業行政

(1) 網走市農業行政機構



網走市農業委員会 —— 事務局 —— 農 地 係

(2) 網走市の予算

平成28年度一般会計予算総 (当初) 23,236,514千円
 平成28年度農 林 業 費 (当初) 836,651千円 (一般会計に占める割合 3.6%)

(単位:千円)

区 分 (目)	金 額	区 分 (目)	金 額
農 業 委 員 会 費	32,200	畜 産 業 振 興 費	10,209
農 地 管 理 費	5,176	農 業 農 村 整 備 費	598,873
農 業 総 務 費	122,904	林 業 振 興 費	50,868
農 業 振 興 費	5,963	合 計	836,651
農 業 技 術 開 発 費	10,458		

14. 農業委員会

(1) 農業委員会の活動

本市農業委員会は、農業関係機関団体と連携を保ちながら、農業者の地位の向上を図るため、農用地の確保と農業生産力の向上及び農業経営の近代化を推進するとともに、都市と農村の健全な発展のために農地の有効的な利用を図ることとし、「農地法」「農業経営基盤強化促進法」その他関係規定により調査し審議しています。

また、農業振興については、網走市農業経営基盤強化促進基本構想に基づき、農地流動化の促進、交換分合事業の実施、組織経営体の育成を推進し本市の農業発展につとめます。

(2) 委員数 (平27.7)

区 分	委 員 数
選 挙 に よ る 委 員	14人
農 業 団 体 推 せ ん に よ る 委 員	1人
議 会 推 せ ん に よ る 委 員	2人
計	17人

(網走市農業委員会)

(3) 農地関係 (平成27.1～12)

処理条項 区分	法3条 (農地等の権利 移動)	法4条 (農地等の転 用)	法5条 (農地転用のた めの権利移動)	現地目証明
件 数	23件	5件	4件	17件
面 積	314.7ha	0.3ha	2.3ha	10.6ha

(網走市農業委員会)

(4) 用途別転用状況 (平成27.1～12)

用途 区分	住宅	農業用施設	土砂採取	その他	合 計
件 数	1件	6件	2件	-	9件
転用面積	0.2ha	1.2ha	1.2ha	-	2.6ha

(網走市農業委員会)

(5) 農用地利用集積計画(農業経営基盤強化促進) (平成27.1～12)

項目 区分	所有権移転	賃貸借	使用貸借	合 計
件 数	30件	90件	5件	125件
面 積	121.2ha	525.3ha	23.7ha	670.2 ha

(網走市農業委員会)

(6) あっせん事業 (平成27.1～12)

農 地		未 墾 地	
件 数	面 積	件 数	面 積
30件	121.2 ha	-	-

(網走市農業委員会)

(7) 農地の幹旋価格と標準小作料 (10a当たり)

農地区分			農地区分			農地区分		
上 畑	の上	400,000円	中 畑	の上	270,000円	下 畑	の上	130,000円
	の中	350,000円		の中	220,000円		の中	80,000円
	の下	300,000円		の下	170,000円		の下	50,000円 以下

(網走市農業委員会)

(8) 農業者年金加入者数 (平28.4.1)

区分 \ 項目	任 意 加 入
加 入 者 数	285件

(網走市農業委員会)

(9) 年金受給者数 (平28.4.1)

経営移譲年金	老齢年金	特例付加年金	新老齢年金	計
254人	46人	34人	39人	373人

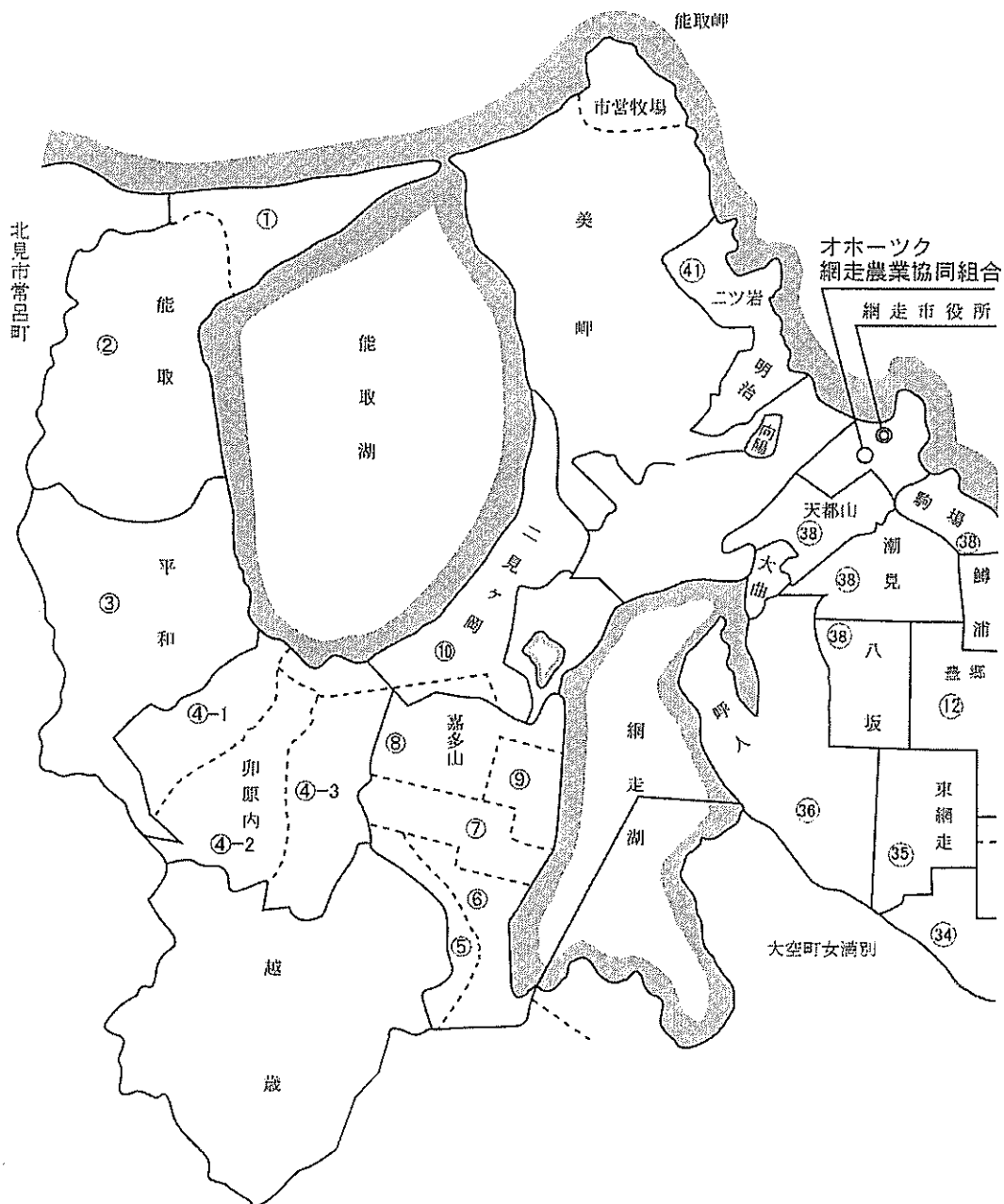
(網走市農業委員会)

(10) 農地中間管理事業 (平27.1～12)

区分 \ 項目	借 入	転 借
件数	9件	8件
面積	65.7 ha	65.7 ha

(網走市農業委員会)

15. 網走市内営農集団組織区域(平28. 1末)



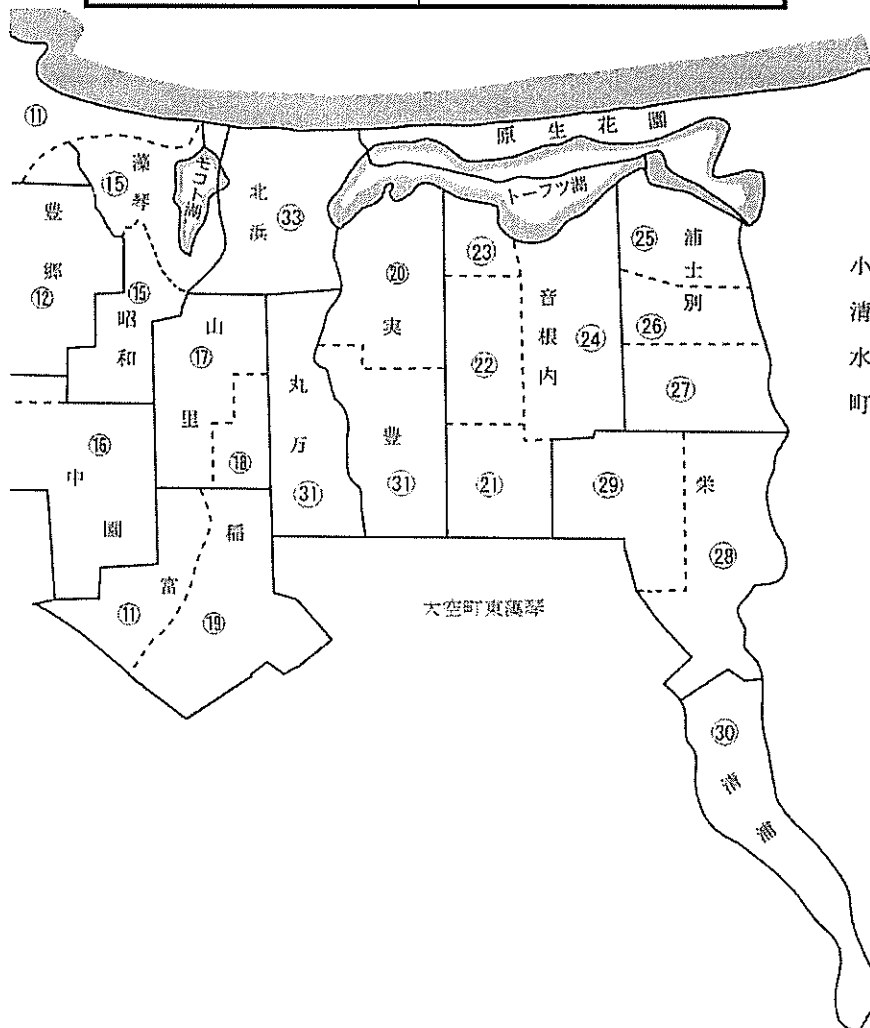
西部地区		戸数(戸)
集 団 名		
オホーツク網走第 1 営農集団		14
オホーツク網走第 2 営農集団		8
オホーツク網走第 3 営農集団		8
オホーツク網走第 4-1 営農集団		7
オホーツク網走第 4-2 営農集団		8
オホーツク網走第 4-3 営農集団		7
オホーツク網走第 5 営農集団		8
オホーツク網走第 6 営農集団		12
オホーツク網走第 7 営農集団		15
オホーツク網走第 8 営農集団		16
オホーツク網走第 9 営農集団		6
オホーツク網走第 10 営農集団		13
合 計		122

中部地区		戸数(戸)
集 団 名		
オホーツク網走第 3 4 営農集団		11
オホーツク網走第 3 5 営農集団		8
オホーツク網走第 3 6 営農集団		8
オホーツク網走第 3 8 営農集団		12
オホーツク網走第 4 1 営農集団		6
合 計		45

中部地区(旧東部地区)	
集 団 名	戸数(戸)
オホーツク網走第1 1 営農集団	8
オホーツク網走第1 2 営農集団	12
オホーツク網走第1 5 営農集団	12
オホーツク網走第1 6 営農集団	6
オホーツク網走第1 7 営農集団	9
オホーツク網走第1 8 営農集団	8
オホーツク網走第1 9 営農集団	10
合 計	65

南部地区	
集 団 名	戸数(戸)
オホーツク網走第2 0 営農集団	10
オホーツク網走第2 1 営農集団	8
オホーツク網走第2 2 営農集団	9
オホーツク網走第2 3 営農集団	9
オホーツク網走第2 4 営農集団	11
オホーツク網走第2 5 営農集団	9
オホーツク網走第2 6 営農集団	7
オホーツク網走第2 7 営農集団	14
オホーツク網走第2 8 営農集団	13
オホーツク網走第2 9 営農集団	11
オホーツク網走第3 0 営農集団	2
オホーツク網走第3 1 営農集団	13
オホーツク網走第3 3 営農集団	6
合 計	122

網走市内営農集団合計	
営農集団数	営農集団構成戸数
37 営農集団	354 戸



16. 農業団体の概要

(1) 農業協同組合 (平28.1末)

組合名	区分	組合員数(内、網走市地区)			役員数	職員数	出資金	事業総利益
		正組合員 戸数	正組合 員数	准組合 員数				
オホーツク網走 農業協同組合		戸 486 (354)	人 788 (590)	人 957 (660)	人 17	人 122	千円 2,058,843	千円 1,916,672

※平成20年2月 合併(オホーツク網走農業協同組合、東藻琴村農業協同組合) (農政課)

(2) 森林組合 (平28.2末)

組合名	区分	組合員数	役員数	職員数	出資金		事業総利益
					出資口数	出資金	
網走地区森林組合		人 1,529	人 12	人 13	口 443,699	千円 133,110	千円 188,525

※平成18年7月3日合併(区域:網走市、斜里町、小清水町、大空町) (農政課)

(3) 市内農協における貯金及び負債額

①貯金額 (平28.1末)

農協名	区分	当座性貯金額	定期性貯金額	合計
オホーツク網走農業協同組合		千円 13,592,479	千円 46,377,386	千円 59,969,865

(農政課)

②負債額 (平28.1末)

農協名	区分	短期資金	長期資金	受託資金	合計
オホーツク網走農業協同組合		千円 1,700,194	千円 15,789,771	千円 1,038,544	千円 18,528,509

(農政課)

17. グリーン・ツーリズム関連

(1) 網走市内ふれあいファーム登録一覧

(登録順)

農場名 (代表者氏名)	体験内容	連絡先	対応可能な 時期及び時間
ファームイン・アニマの里 (永田 朗) http://animanosato.jp/	乗馬、羊毛を使った小物作り、 収穫体験(じゃがいも掘り他)	TEL:0152-43-6806 FAX:0152-45-3211 網走市大曲(湖の口)	通年 年中無休
オホーツクパンプキン生産組合 (藤石 哲也) ※Yes!clean登録生産集団	・栽培体験(かぼちゃ播種・定 植・収穫)5～9月 ・収穫時に直売を実施 8～9月	TEL:0152-46-3001 FAX:0152-46-3056 網走市字音根内193-4	要事前連絡/ 受入人数は内容により要相談
立花農場 (立花 義雄)	さくらんぼ狩り 7月中旬～8月中旬	TEL:0152-46-3002 網走市字音根内183-23	受入可能人数の制限はなし、 但し、多人数の場合は要事前 連絡
(農)栗生農場 (栗生 英仁)	さくらんぼ狩り 7月中旬～8月中旬	TEL:0152-46-2926 網走市字中園235-4	受入可能人数の制限はなし、 但し、多人数の場合は要事前 連絡
横山農場 (横山 栄暁)	さくらんぼ狩り 7月中旬～8月中旬 いちご狩り 6月下旬～7月中旬	TEL:0152-48-2942 網走市字中園358-6	受入可能人数の制限はなし、 但し、多人数の場合は要事前 連絡
相馬農場 (相馬 正人)	さくらんぼ狩り 7月中旬～8月中旬	TEL:0152-48-2955 網走市字中園148-7	受入可能人数の制限はなし、 但し、多人数の場合は要事前 連絡
三条農場 (三条 一男)	さくらんぼ狩り 7月中旬～8月中旬	TEL:0152-48-2920 網走市字東網走96	受入可能人数の制限はなし、 但し、多人数の場合は要事前 連絡
若井農場 (若井 俊久)	さくらんぼ狩り 7月中旬～8月中旬 いちご狩り 6月下旬～7月中旬	TEL:0152-43-5753 網走市字八坂16	受入可能人数の制限はなし、 但し、多人数の場合は要事前 連絡
川瀬農場 (川瀬 雅好)	さくらんぼ狩り 7月中旬～8月中旬	TEL:0152-44-2900 網走市字八坂68-4	受入可能人数の制限はなし、 但し、多人数の場合は要事前 連絡
増子フルーツガーデン (増子 松吉)	さくらんぼ狩り 7月中旬～8月中旬 プラム狩り 8月中旬～9月中旬 オーナー制度有り	TEL:0152-43-5724 網走市字潮見287-2	受入可能人数の制限はなし、 但し、多人数の場合は要事前 連絡
我妻ファーム (我妻 孝)	さくらんぼ狩り 7月中旬～8月中旬 いちご狩り 6月下旬～7月中旬 オーナー制度有り	TEL:0152-46-2976 網走市字中園2-5	受入可能人数の制限はなし、 但し、多人数の場合は要事前 連絡

(2) 網走市内都市・農村交流関連施設

名 称	連絡先	内 容
網走市食品加工体験センター 「みんぐる」	TEL・FAX 0152-48-3210	農畜産物の加工体験(有料) 開館時間 9:00～17:00 休館日 毎週月曜日、国民の祝日 年末年始(12月29日～1月6日)

(3) 網走市内都市・農村交流関連団体

名 称	連絡先	内 容
NPO法人 グリーンツーリズム・オホーツクセンター	TEL・FAX 0152-43-6806	1次産業の体験の場を提供 (体験型修学旅行企画運営等)

18. 農業関連団体ホームページアドレス

(1) 官公庁関係

機 関 名	ホームページアドレス(URL)
網走市役所	http://www.city.abashiri.hokkaido.jp/
網走開発建設部	http://www.ab.hkd.mlit.go.jp/
北海道オホーツク総合振興局	http://www.okhotsk.pref.hokkaido.lg.jp/
網走農業改良普及センター網走支所	http://www.okhotsk.pref.hokkaido.lg.jp/ss/nkc/
北海道立北見農業試験場	http://www.hro.or.jp/list/agricultural/research/kitami/
網走地方气象台	http://www.jma-net.go.jp/abashiri/
北海道農政事務所	http://www.maff.go.jp/hokkaido/

(2) 農業関係団体・学校

機 関 名	ホームページアドレス(URL)
オホーツク網走農業協同組合	http://ja-okhotskabashiri.or.jp/
東京農業大学生物産業学部	http://www.bioindustry.nodai.ac.jp/
財団法人オホーツク地域振興機構	http://www.ohotuku.or.jp/
オホーツク圏地域食品加工技術センター	http://www.foodohotuku.jp/

(3) 市内ファームイン

ファームイン名	ホームページアドレス(URL)
ファームイン・アニマの里	http://animanosato.jp/

累年統計

1. 農家戸数及び農家人口

項目 年次	農家戸数 (戸)	農家人口 (人)	1戸当たり人口 (人)	備 考
昭和30	1,836	12,716	6.9	
〃 35	1,748	10,994	6.3	
〃 40	1,515	8,791	5.8	
〃 45	1,218	6,350	5.2	
〃 50	866	4,167	4.8	
〃 55	789	3,584	4.5	
〃 60	734	3,367	4.6	
平成2	673	3,186	4.7	
〃 7	571	2,833	5.0	
〃 8	557	2,758	5.0	
〃 9	526	2,621	5.0	
〃 10	504	2,473	4.9	
〃 11	482	2,279	4.7	
〃 12	476	2,250	4.7	
〃 13	468	2,251	4.8	
〃 14	422	2,066	4.9	
〃 15	415	2,065	5.0	
〃 16	413	2,056	5.0	
〃 17	411	2,032	4.9	
〃 18	405	2,015	5.0	
〃 19	397	1,942	4.9	
〃 20	389	1,877	4.8	
〃 21	382	1,881	4.9	
〃 22	379	1,875	4.9	
〃 23	373	1,817	4.9	
〃 24	367	1,820	5.0	
〃 25	360	1,774	4.9	
〃 26	357	1,726	4.8	
〃 27	352	1,715	4.9	
〃 28	348	1,664	4.8	

(農政課)

2. 専業・兼業別農家戸数

項目 年次	農家戸数 (戸)	専業		第1種兼業		第2種兼業	
		戸数(戸)	割合(%)	戸数(戸)	割合(%)	戸数(戸)	割合(%)
昭和30	1,836	1,576	85.8	144	7.8	116	6.3
〃 35	1,748	1,531	87.6	123	7.0	94	5.4
〃 40	1,515	1,224	80.8	177	11.7	114	7.5
〃 45	1,218	905	74.3	206	16.9	107	8.8
〃 50	866	630	72.7	126	14.5	110	12.7
〃 55	789	570	72.2	135	17.1	84	10.6
〃 60	734	561	76.4	98	13.4	75	10.2
平成2	673	536	79.6	79	11.7	58	8.6
〃 7	571	417	73.0	108	18.9	46	8.1
〃 8	557	444	79.7	69	12.4	44	7.9
〃 9	526	434	82.5	51	9.7	41	7.8
〃 10	504	372	73.8	100	19.8	32	6.3
〃 11	482	331	68.7	111	23.0	40	8.3
〃 12	476	326	68.5	109	22.9	41	8.6
〃 13	468	318	67.9	110	23.5	40	8.5
〃 14	422	352	83.4	49	11.6	21	5.0
〃 15	415	335	80.7	63	15.2	17	4.1
〃 16	413	331	80.1	64	15.5	18	4.4
〃 17	411	336	81.8	59	14.4	16	3.9
〃 18	405	336	83.0	57	14.1	12	3.0
〃 19	397	326	82.1	60	15.1	11	2.8
〃 20	389	324	83.3	56	14.4	9	2.3
〃 21	382	321	84.0	53	13.9	8	2.1
〃 22	379	319	84.2	52	13.7	8	2.1
〃 23	373	315	84.5	49	13.1	9	2.4
〃 24	367	318	86.6	41	11.2	8	2.2
〃 25	360	328	91.1	29	8.1	3	0.8
〃 26	357	325	91.0	30	8.4	2	0.6
〃 27	352	323	91.7	27	7.7	2	0.6
〃 28	348	319	91.6	27	7.8	2	0.6

(農政課)

3. 主要農作物・畜産物生産額

(単位:千円)

項目 年次	麦類	豆類	馬鈴しょ	てん菜	野菜	その他	計
昭和50	705,624	872,932	2,365,440	1,320,227	320,320	175,738	5,760,281
" 55	1,965,365	103,764	3,711,788	3,143,476	578,970	383,443	9,886,806
" 60	2,996,756	131,952	3,121,768	3,810,689	102,759	447,853	10,611,777
平成2	2,779,745	103,446	2,664,715	3,384,944	787,298	434,351	10,154,499
" 7	1,711,426	161,355	2,709,264	3,979,249	746,316	396,515	9,704,125
" 12	2,254,763	181,537	2,788,339	3,414,996	1,080,491	172,350	9,892,476
" 17	2,756,864	150,358	3,355,424	3,775,363	717,015	141,593	10,896,617
" 18	2,868,474	124,092	3,164,090	3,674,171	721,657	147,330	10,699,814
" 19	2,580,489	132,861	3,159,597	3,309,334	800,218	154,020	10,136,519
" 20	2,229,915	164,462	3,356,870	3,420,357	945,273	174,159	10,291,036
" 21	2,518,041	100,727	3,089,945	3,414,376	713,841	195,650	10,032,580
" 22	2,261,041	114,428	3,061,493	2,657,810	731,391	144,674	8,970,837
" 23	2,727,595	170,779	3,463,264	3,468,613	736,352	162,792	10,729,395
" 24	3,247,540	232,150	3,546,530	3,257,215	431,894	140,628	10,855,957
" 25	2,887,989	289,083	3,378,788	3,148,527	391,109	126,724	10,222,220
" 26	3,244,176	318,253	3,632,847	4,098,503	342,710	191,432	11,827,921
" 27	3,829,099	251,844	3,641,290	4,346,321	368,392	106,415	12,543,361

項目 年次	乳用牛	肉用牛	廃用牛	馬	生乳	畜肉	ブロイラー	その他	計
昭和50	33,060	59,640	40,810	9,900	857,976	92,998	-	112,094	1,206,478
" 55	98,320	11,800	85,200	25,650	1,148,988	267,876	-	656,040	2,293,874
" 60	95,740	12,150	122,400	7,400	1,223,094	2,609,083	-	482,440	4,552,307
平成2	167,670	73,600	40,100	2,240	1,158,942	3,332,189	3,058,500	110,022	7,943,263
" 7	76,998	81,635	35,988	21,240	1,187,609	3,042,501	3,468,000	6,755	7,920,726
" 12	69,050	198,262	37,600	24,103	1,342,792	2,666,562	4,763,382	-	9,101,751
" 17	249,882	414,613	65,839	14,361	1,369,408	5,723,749	6,068,952	-	13,906,804
" 18	175,995	379,065	62,263	4,107	1,221,993	5,694,457	5,939,912	-	13,477,792
" 19	115,770	477,472	36,350	0	1,191,393	6,770,498	6,825,514	-	15,416,997
" 20	93,438	313,292	59,631	823	1,311,674	7,086,897	7,932,675	-	16,798,430
" 21	90,023	343,082	47,418	900	1,438,244	6,521,369	7,066,743	-	15,507,779
" 22	114,830	416,470	34,130	1,801	1,384,982	7,061,549	7,158,337	-	16,172,099
" 23	113,877	356,505	45,193	1,325	1,409,678	7,014,214	7,507,118	-	16,447,910
" 24	102,590	417,145	41,039	495	1,404,403	6,751,803	6,704,670	-	15,422,145
" 25	130,060	611,196	63,920	1,725	1,401,682	7,559,241	8,167,895	-	17,935,719
" 26	114,313	553,410	72,097	1,278	1,455,057	9,329,660	8,792,675	-	20,318,490
" 27	187,462	587,987	113,993	1,566	1,508,065	8,875,865	9,327,000	-	20,601,938

(農政課)

4. 主要農作物作付面積等

(単位:ha ※乳量:t)

項目 年次	水 稲	大 麦	春小麦	秋小麦	えん麦	大 豆	小 豆	菜 豆
昭和30	110	281	-	709	1,960	564	231	2,000
" 35	75	161	-	780	733	527	309	2,420
" 40	71	231	-	647	825	158	191	2,300
" 45	23	937	-	260	336	27	283	2,500
" 50	3	1,310	-	341	61	13	103	1,730
" 55	-	1,700	-	1,400	10	23	50	286
" 60	-	1,900	-	1,690	3	14	64	145
平成 2	-	1,810	-	2,690	-	36	138	139
" 7	-	1,710	-	2,530	-	44	175	68
" 12	-	1,446	-	2,374	-	142	212	36
" 17	-	1,403	-	2,461	-	76	222	22
" 18	-	1,446	-	2,522	-	73	185	19
" 19	-	1,364	-	2,593	-	71	192	14
" 20	-	1,308	3	2,649	-	60	217	27
" 21	-	1,339	7	2,644	-	62	209	25
" 22	-	1,337	11	2,689	-	63	193	36
" 23	-	1,293	22	2,762	-	72	198	28
" 24	-	1,255	58	2,791	-	65	232	23
" 25	-	1,070	180	2,803	-	74	320	42
" 26	-	1,139	286	2,843	-	55	345	35
" 27	-	1,030	300	2,919	-	72	313	49

項目 年次	えん豆	馬鈴しょ	てん菜	野 菜	デントコーン	牧 草	乳 量
昭和30	1,250	1,930	496	-	-	-	-
" 35	1,200	2,250	2,030	-	106	203	-
" 40	381	3,160	2,370	-	112	2,413	-
" 45	192	2,910	1,830	-	420	2,390	-
" 50	20	3,620	2,240	260	438	2,660	9,996
" 55	27	3,130	2,960	154	428	2,680	12,292
" 60	10	3,490	3,250	141	360	2,221	12,922
平成 2	-	2,860	3,420	315	338	2,190	14,423
" 7	-	2,940	3,560	282	267	2,320	15,678
" 12	-	2,803	3,564	449	290	2,290	17,796
" 17	-	3,042	3,507	332	299	2,220	18,404
" 18	-	2,974	3,555	326	251	2,220	18,217
" 19	-	3,048	3,547	290	220	916	17,587
" 20	-	2,956	3,525	287	265	807	18,046
" 21	-	2,991	3,529	331	358	1,027	18,428
" 22	-	3,019	3,499	317	303	866	17,819
" 23	-	2,970	3,436	293	316	852	16,684
" 24	-	2,969	3,405	213	305	851	16,310
" 25	-	3,035	3,311	211	316	800	16,023
" 26	-	2,930	3,250	197	340	832	16,589
" 27	-	2,966	3,261	200	333	895	16,478

(農政課)

5. 主要農畜産物単位収量

(単位：kg ※農産～10a当たり、畜産～1頭当たり)

項目 年次	水 稲	大 麦	春小麦	秋小麦	えん麦	大 豆	小 豆
〃 30	285	205	-	134	203	155	150
〃 35	284	185	-	202	235	167	155
〃 40	30	271	-	102	280	134	102
〃 45	400	288	-	223	280	195	200
〃 50	426	271	-	260	231	192	183
〃 55	-	334	-	377	261	71	22
〃 60	-	409	-	499	355	224	223
平成2	-	416	-	456	-	227	254
〃 7	-	347	-	431	-	149	237
〃 12	-	294	-	495	-	235	246
〃 17	-	378	-	644	-	270	215
〃 18	-	435	-	603	-	222	208
〃 19	-	400	-	586	-	233	233
〃 20	-	439	532	553	-	185	230
〃 21	-	375	409	607	-	87	144
〃 22	-	307	300	476	-	241	171
〃 23	-	322	460	607	-	259	191
〃 24	-	355	429	692	-	187	204
〃 25	-	305	418	597	-	185	235
〃 26	-	365	508	653	-	220	278
〃 27	-	440	453	762	-	194	306

項目 年次	菜 豆	えん豆	馬鈴しょ	てん菜	デントコーン	牧 草	乳 量
〃 30	162	144	1,350	2,260	3,770	-	-
〃 35	178	144	1,990	2,380	4,010	-	-
〃 40	168	144	2,630	3,070	5,100	3,700	3,534
〃 45	220	182	3,750	4,460	6,050	4,170	3,932
〃 50	174	100	3,310	3,540	5,880	3,670	4,528
〃 55	151	165	4,340	5,130	3,560	3,910	5,390
〃 60	191	210	4,020	5,610	6,290	4,154	6,005
平成2	133	-	4,740	5,720	5,910	4,090	6,297
〃 7	122	-	4,723	6,054	5,940	4,120	6,279
〃 12	219	-	4,429	5,844	5,720	3,870	7,938
〃 17	117	-	4,531	6,282	6,010	3,840	8,388
〃 18	30	-	4,434	6,585	5,710	3,800	8,720
〃 19	57	-	4,448	6,554	5,000	4,000	8,335
〃 20	134	-	4,650	6,480	5,974	4,328	8,528
〃 21	28	-	3,892	6,021	5,880	3,499	9,105
〃 22	9	-	3,771	4,636	5,884	3,498	8,927
〃 23	30	-	3,748	5,816	5,998	3,493	8,804
〃 24	17	-	3,966	6,160	5,920	3,885	8,135
〃 25	10	-	3,810	5,547	5,733	3,203	7,851
〃 26	28	-	4,067	6,247	6,572	3,984	8,791
〃 27	24	-	4,142	7,286	6,770	3,803	9,170

(農政課)

6. 家畜頭羽数

項目 年次	乳用牛 (頭・戸)		肉用牛 (頭・戸)		馬 (頭)	豚 (頭)	緬羊 (頭)	鶏 (羽)	シク (頭)	ブロイラー (羽)
	頭数	戸数	頭数	戸数						
昭和30	914	382			4,147	614	1,592	16,623		
〃 35	1,457	569			3,182	767	1,373	22,916		
〃 40	2,109	344			1,914	1,507	570	29,476		
〃 45	3,390	297			1,033	1,620	173	37,617		
〃 50	3,520	141	160		356	1,375	10	19,457		
〃 55	4,066	119	294	15	190	3,383	12	8,010	82,149	
〃 60	3,785	84	1,030	23	181	10,733	3	5,134	121,042	
平成 2	3,685	69	2,078	44	129	54,536	78	4,510	53,545	1,132,675
〃 7	3,716	43	2,177	37	242	57,633	168	10	2,860	1,480,776
〃 8	4,200	44	1,969	35	176	58,936	85	0	1,815	1,491,208
〃 9	3,809	40	1,746	35	218	55,688	38	0	1,575	1,480,367
〃 10	4,104	43	2,027	31	156	59,480	45	0	294	1,459,000
〃 11	3,998	40	2,395	29	186	59,086	49	0	240	1,391,700
〃 12	4,015	37	3,149	33	185	60,930	43	0	-	1,494,000
〃 13	4,163	37	3,024	30	159	60,754	40	0	-	1,494,000
〃 14	4,156	40	3,022	33	197	61,429	37	0	-	1,479,748
〃 15	4,386	40	2,788	37	163	61,163	24	0	-	1,539,832
〃 16	4,118	40	2,842	37	166	58,426	27	0	50	1,534,502
〃 17	4,098	41	2,879	36	138	55,691	28	400	50	1,555,074
〃 18	3,795	38	2,737	35	130	54,427	27	560	-	1,632,907
〃 19	3,722	34	2,905	36	116	54,770	21	810	-	1,797,951
〃 20	3,651	35	2,997	37	116	54,819	39	950	-	1,796,925
〃 21	3,685	31	3,129	37	114	54,251	41	472	-	1,705,204
〃 22	3,526	29	3,244	38	115	54,776	44	380	-	1,793,688
〃 23	3,512	29	3,109	36	114	52,752	25	596	-	1,786,538
〃 24	3,370	30	3,252	35	93	53,387	39	697	-	1,771,364
〃 25	3,281	27	3,232	33	133	46,628	20	821	-	1,898,758
〃 26	3,286	24	2,904	29	108	44,649	27	982	-	1,904,522
〃 27	3,410	24	2,516	27	90	54,697	21	1,165	-	1,855,852
〃 28	3,102	25	2,463	29	83	54,553	11	1,025	-	1,941,826

(農政課)

平成28年版
あばしりの農業

平成28年 8月
発行 網走市経済部農政課
TEL0152-44-6111